

HİCAZ ŞARKI

GÖNLÜMÜ ALDIN GÜZEL

BESTE VE
GÜFTE : DR.ALÂEDDİN YAVAŞCA
(Besta Tarihi : 12/1/1966-Şişli Hast.)

ARANAĞME

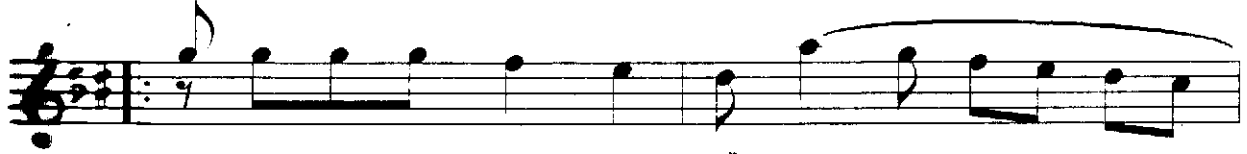


ARANAĞME



GÖNLÜ MÜ AL DIN GÜ ZEL

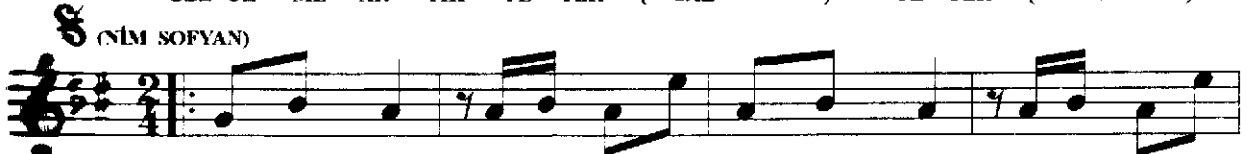
KAL Bİ Mİ ÇAL DIN GÜ ZEL



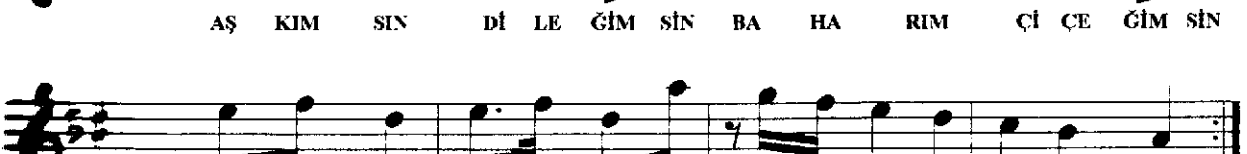
SEV DA YA SAL DIN GÜ ZEL



GEL ÜZ ME AR TIK YE TER (SAZ) YE TER (SAZ)



(NİM SOFYAN)



AŞ KİM SİN Dİ LE GİM SİN BA HA RİM Çİ ÇE GİM SİN



GÜ ZEL SİN HEM Şİ RİN SİN SE Vİ YO RUM SE Nİ BEN

D.C.

Hicaz Şarkı (2.Sayfa)

(GÖNLÜMÜ ALDIN GÜZEL)

⊕ (DÜYEK)



SEV DA LI BA KIŞ LA RIN (SAZ) CA NI MI YA KIŞ LA RIN



YE TER KAŞ ÇA TIŞ LA RIN GEL ÜZ ME AR TIK



YE TER (SAZ) YE TER (SAZ)

Y.Pamukçu

GÖNLÜMÜ ALDIN GÜZEL
KALBİMİ ÇALDIN GÜZEL
SEVDAYA SILDIN GÜZEL
GEL ÜZME ARTIK YETER

SEVDALI BAKIŞLARIN
CANIMI YAKIŞLARIN
YETER KAŞ ÇATIŞLARIN
GEL ÜZME ARTIK YETER

ALEVMİ AŞKIN SENİN
GÜLMÜDÜR PENBE TENİN
HASRETİYİM BÜSENİN
GEL ÜZME ARTIK YETER

(NAKARAT)

AŞKIMSIN, DİLEĞİMSİN
BAHARIM ÇİÇEĞİMSİN
GÜZELSİN HEM ŞİRİNSİN
SEVİYORUM SENİ BEN